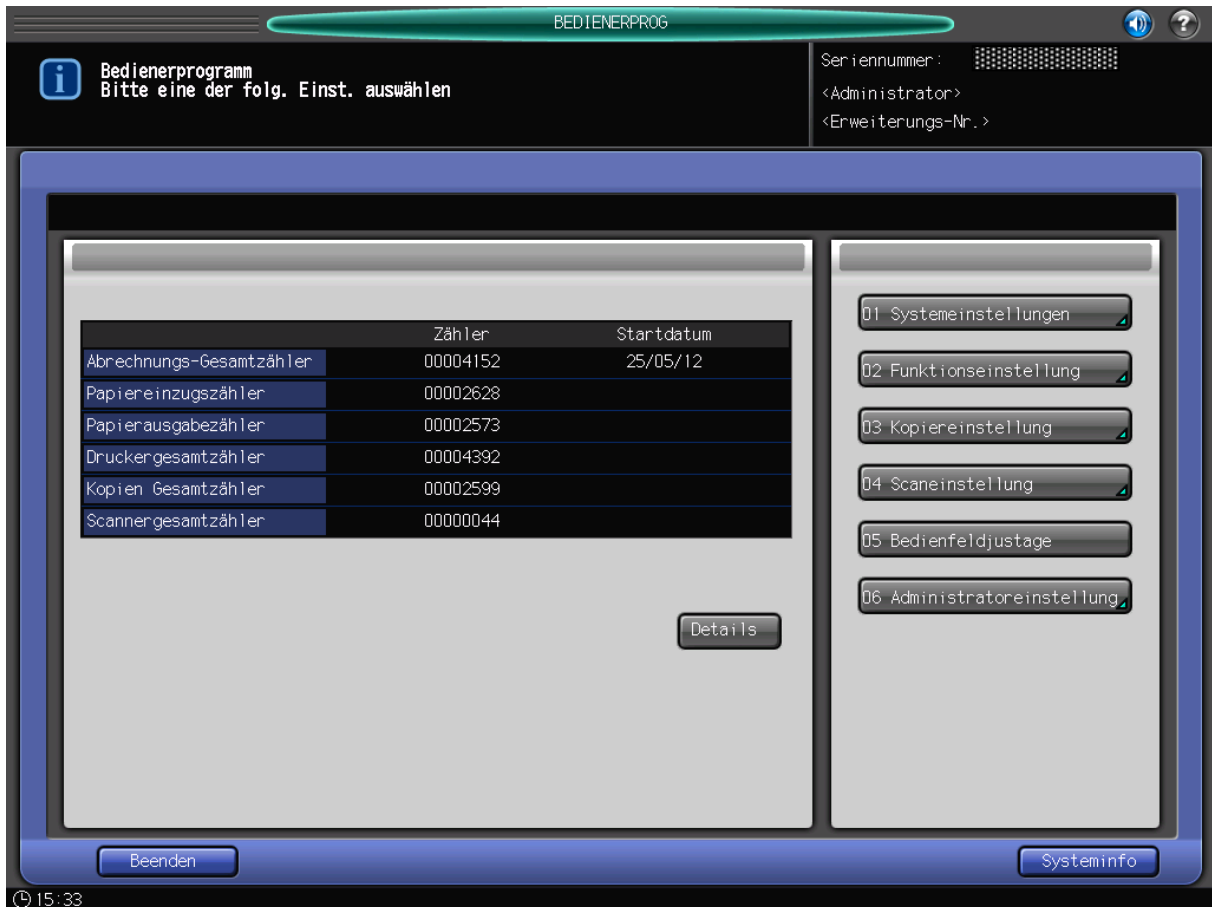




Anleitung zum Ablesen der Zählerstände

bizhub PRESS 1052/1250/1250P



- ➔ Taste **Bediener/Zähler** auf der Bedientastatur drücken
- ➔ Oben rechts finden Sie die Seriennummer.
- ➔ In der linken Spalte befindet sich der Gesamtzähler, sowie diverse Unterzähler. Angezeigte Informationen:
 - Gesamtzähler
 - Papiereinzugs Zähler
 - Papierausgabe Zähler
 - Drucker Gesamtzähler
 - Kopieren (System) Gesamtzähler
 - Scanner Gesamtzähler
- ➔ Die Taste **Details** auf dem Bildschirm zeigt Ihnen wartungsrelevante Daten