



KONICA MINOLTA

The essentials of imaging



# **bizhub PRO 1051/1200/1200P**

Effiziente Lösungen für maximale Performance

**scale**<sup>up</sup>

Production Printing Systeme bizhub PRO 1051/1200/1200P

[www.konicaminolta.at](http://www.konicaminolta.at)



# Effizienz + Produktivität = höchste Rentabilität

In der Digitaldruckbranche sind Produktivität, Effizienz, Flexibilität und Verlässlichkeit die Grundlage für maximale Rentabilität. Die bizhub PRO 1200 Serie überzeugt außerdem durch hervorragende Druckqualität. Damit sind alle Anforderungen von professionellen Druckdienstleistern, Hausdruckereien oder großen Abteilungen an eine moderne Digitaldruck-Lösung mehr als erfüllt.

- Enorme Produktivität: Die bizhub PRO 1051/1200/1200P erreichen eine **Produktionsgeschwindigkeit von bis zu 105/120/120 Bogen pro Minute**. So können auch große Druckaufträge mit engen Terminvorgaben jederzeit realisiert werden.
- Die bizhub PRO 1200 Serie setzt **neue Industriestandards in punkto Druckqualität**. Keine vergleichbare Drucklösung erreicht eine ähnliche Wiedergabequalität.
- Die **enorme Auswahl an Finishing-Optionen**, von verschiedensten Falzarten über Broschüren mit Beschnitt bis hin zum gebundenen Buch, und die **große Medienflexibilität (bis 350 g/m<sup>2</sup>)** machen die bizhub PRO 1200 Serie zu sehr vielseitigen Produktions-Systemen und maximieren Ihre Produktivität.
- Der modulare Aufbau von Haupteinheit, Finishing und Papierkassetten ermöglicht **unterschiedlichste Systemkonfigurationen**, die genau Ihren Anforderungen entsprechen.
- Der Simitri® Polymerisationstoner sowie die LED-Belichtungstechnologie ermöglichen **niedrige Betriebskosten**, sichern Ihre **Wettbewerbsfähigkeit** und helfen Ihnen, **besonders rentabel zu produzieren**.
- Höchste Systemverfügbarkeit: Die robuste Metallkonstruktion garantiert **absolute Zuverlässigkeit**. Und falls es dennoch zu einer Störung kommen sollte, sorgt das **Ferndiagnosesystem iCARE** dafür, dass ungeplante Stillstandszeiten besonders kurz ausfallen.
- **Effiziente Workflow-Lösungen** optimieren den Produktionsprozess und erhöhen damit Produktivität und Rentabilität.

**bizhub PRO 1051**

**bizhub PRO 1200**

**bizhub PRO 1200P**



## Ihre **Vorteile** im Detail

### ➔ **Produktiv, effizient, rentabel**

- Produktionsgeschwindigkeit von bis zu 105 bzw. 120 Seiten pro Minute
- Scangeschwindigkeit von bis zu 105 Originalen pro Minute
- Niedrige Betriebskosten für maximale Rentabilität
- bis zu 14.000 Bogen Zuführ- bzw. 10.000 Bogen Ausgabekapazität

### ➔ **Perfekte Druckqualität**

- unerreichte Druckqualität, neuer Industriestandard!
- LED-Belichtung mit einer Auflösung von 1.200 dpi
- Simitri® Polymerisationstoner für hochwertige Halbtöne und ausgezeichnete Schwarzdeckung
- umfangreiche Möglichkeiten der individuellen Qualitätsoptimierung

### ➔ **Enorm vielseitig und flexibel**

- überragende Vielfalt an Finishing-Optionen, von unterschiedlichsten Falzarten bis zum gebundenen Buch
- modulare Bauweise ermöglicht individuelle Konfigurationen
- große Medienvielfalt, Grammaturen von 40-350g/m<sup>2</sup>

### ➔ **Maximale Systemverfügbarkeit**

- iCARE Ferndiagnose minimiert Systemausfälle
- stabile, robuste Metallkonstruktion
- Tonerwechsel bei laufendem Betrieb möglich
- bestes Service mit über 30 Produktionsdruck-Spezialisten an 7 Standorten





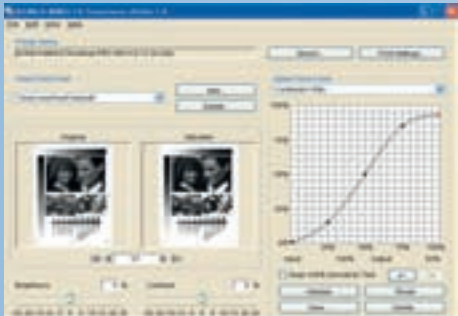
# Innovative Technologie für überragende Druckqualität

Die bizhub PRO 1200 Serie ermöglicht eine brillante Bildqualität, die mit anderen aktuellen SW-Produktionssystemen nicht vergleichbar ist und auch Offset-Drucker überzeugt. Dieser neue, digitale Qualitätsstandard konnte durch eine Kombination von zahlreichen innovativen Technologien realisiert werden, die Konica Minolta entwickelt hat und laufend verbessert.

- Die **bahnbrechende LED-Belichtungstechnologie** von Konica Minolta erzielt eine Druckauflösung von **1.200 dpi** in Kombination mit 256 Graustufen in jeder Form von Rasterung und Rasterfrequenz. So wird die Reproduktion von Text, Fotos, Bildern, Illustrationen und anderen grafischen Elementen im Druck enorm verbessert.
- Der **Simitri® Polymerisationstoner** gewährleistet sowohl die qualitativ **hochwertige Wiedergabe von Halbtönen** wie auch eine ausgezeichnete Schwarzdeckung. Die winzigen Partikel dieses Polymerisationstoners verleihen jedem Detail des Druckbilds höchste Präzision.
- Mittels der neu entwickelten **CIE-Funktionalität** lässt sich die schwarz-weiße Wiedergabe von Farbdokumenten optimieren. RGB-Farbdaten werden in den CIE-Farbraum umgerechnet, so dass **Graustufen sehr viel differenzierter gedruckt** werden können.
- Dank der innovativen **Transportband-Technologie** wird das Tonerbild mit **erheblich weniger Streuung** auf das Papier aufgebracht und eine höhere Präzision erzielt. Dies ist insbesondere für die Standgenauigkeit von Vorder- und Rückseiten von Vorteil, die damit akkurater ist als je zuvor.



## → Tone Curve Utility



Gedruckt mit Standard-Kurve

Gedruckt mit neuer Toner-Kurve

100% SCHWARZ-WEISS  
75% SCHWARZ-WEISS

Verringerung der maximalen Dichte wirkt sich nicht auf den Text aus

■ Die bizhub PRO 1200 Serie zeichnet sich durch seine **differenzierten Möglichkeiten der Qualitätsoptimierung** aus. Individuelle Anpassungen für jeden Druckjob sind jederzeit rasch durchführbar. Allein bei den Rastertypen stehen der optimierte Foto-/Textmodus als Standardeinstellung sowie ein Fotomodus und ein separater Textmodus zur Wahl. Dank des alternativ veränderbaren Punktrasters kann stets der absolut **bestgeeignete Rastertyp** und die **optimale Rasterfrequenz** (lpi) eingestellt werden.

■ Das **Tone Curve Utility** bietet vielfältige Möglichkeiten, RIP-Einstellungen wie Raster und Tonwerte zu verändern. Im Punktrastermodus können einerseits **differenzierte Korrekturen am Rasterwinkel und der Punktdarstellung** vorgenommen werden. Der Bediener kann aber auch aus einer Vielfalt voreingestellter Tonkurven wählen oder eine Tonkurve durch simples Ziehen beliebig und komfortabel editieren. Das so erstellte **individuelle Profil** kann entweder als Standardeinstellung für den Controller festgelegt oder als Profil im RIP für die spätere Verwendung gespeichert und im Druckertreiber jederzeit wieder aufgerufen werden. Dies ermöglicht eine bisher **unerreichte Flexibilität und Kontrolle über die Druckqualität**.

## → Konventioneller Raster mit konventionellem Toner



Die Faszination von  
**Schwarz-Weiß**

## → Optimierter Raster mit Simitri® Polymerisationstoner



Die Faszination von  
**Schwarz-Weiß**

# Höchste Druckgeschwindigkeit – maximale Produktivität

Wirkliche Produktivität ist mehr als nur hohe Druckgeschwindigkeit – auch wenn es, wie bei der bizhub PRO 1200 Serie, bis zu 120 Bogen pro Minute sind! Von der einfachen Bedienung des Geräts über die rasche Datenverarbeitung und zuverlässige Produktion bis zur intelligenten Verarbeitung der produzierten Bogen: die bizhub PRO 1051/1200/1200P ermöglichen maximale Produktivität im gesamten Workflow.

## → Vielfältige Finishing-Optionen

Die umfangreichen Endverarbeitungsoptionen der bizhub PRO 1200 Serie ermöglichen die **Inline-Kombination von Broschüreneerstellung, Heißklebe- und Hefteinheit** in einem einzigen digitalen Produktionssystem. Diese überragende Endverarbeitungsvielfalt beschleunigt die Produktion und erhöht die Gesamtleistung, verbessert den Durchsatz, den Umsatz und letztendlich die erzielbaren Margen.

## → Leistungsstarker Controller

Der **integrierte High-End-Controller mit 2 GHz, 2 GB RAM und 160 GB Festplatte** garantiert eine überragende RIP-Geschwindigkeit, auch bei komplexen Druckaufträgen.

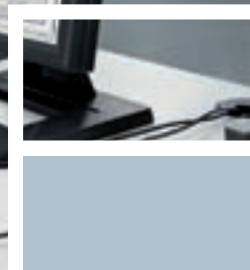
## → Außergewöhnliche Medienflexibilität

Mit einer **Papierkapazität von bis zu 14.000 Bogen** in 8 Papiermagazinen und der Möglichkeit Grammaturen zwischen **40 und 350 g/m<sup>2</sup>** zu verarbeiten, können die bizhub PRO 1051/1200/1200P auf Knopfdruck eine enorme Bandbreite an Druckerzeugnisse produzieren. Ein besonderes Highlight ist dabei das optionale Großraumpapiermagazin mit **Vakuum-Technologie**. Auch die neue GBC-Locheinheit für **Spiralbindungen**, die Ausdrücke vollautomatisch und mit höchster Geschwindigkeit für die Weiterverarbeitung vorkonfektioniert, garantiert höchste Produktivität.

## → Systemkonfiguration nach Maß

Mit mehr als 40 verschiedenen Systemkonfigurationen verfügt die bizhub PRO 1200 Serie über eine unvergleichliche Modularität und bietet eine nahezu grenzenlose Flexibilität und **Anpassungsfähigkeit an individuelle Kundenwünsche**.



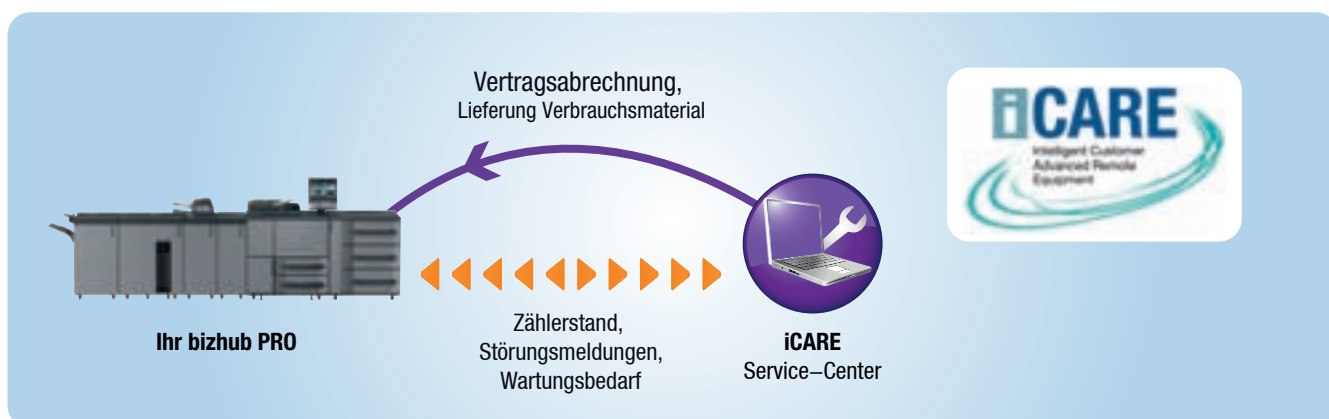


## ➔ Einfach und effizient zu bedienen

Die bizhub PRO 1200 Serie beeindruckt dank **intuitiver Bedienung**, einem **unkomplizierten Druckertreiber**, schneller und handlicher Funktionsauswahl und dem einfach zu programmierenden Medienkatalog. Ein **großes und klar strukturiertes Display** macht das Jobmanagement schnell und komfortabel. Toner oder Papier können während des laufenden Betriebs aufgefüllt werden. Das ermöglicht **unterbrechungs-freie Produktionsprozesse** und damit höhere Ausgabeleistung.

## ➔ iCARE – Ferndiagnose für maximale Produktivität

bizhub PRO Produktions-Systeme können **selbstständig Zählerstände, aktuelle Fehlermeldungen** und **zukünftigen Wartungsbedarf übermitteln**. So kann das Konica Minolta Service-Center Störungen frühzeitig erkennen und das Druckvolumen **automatisch erfassen**. Systemausfälle und Administrationsaufwand werden damit auf ein Minimum reduziert. Das spart nicht nur Zeit, Geld und Nerven, sondern **maximiert auch Ihre Systemverfügbarkeit** und somit Ihre Produktivität.



## Individuelle Endverarbeitung\*

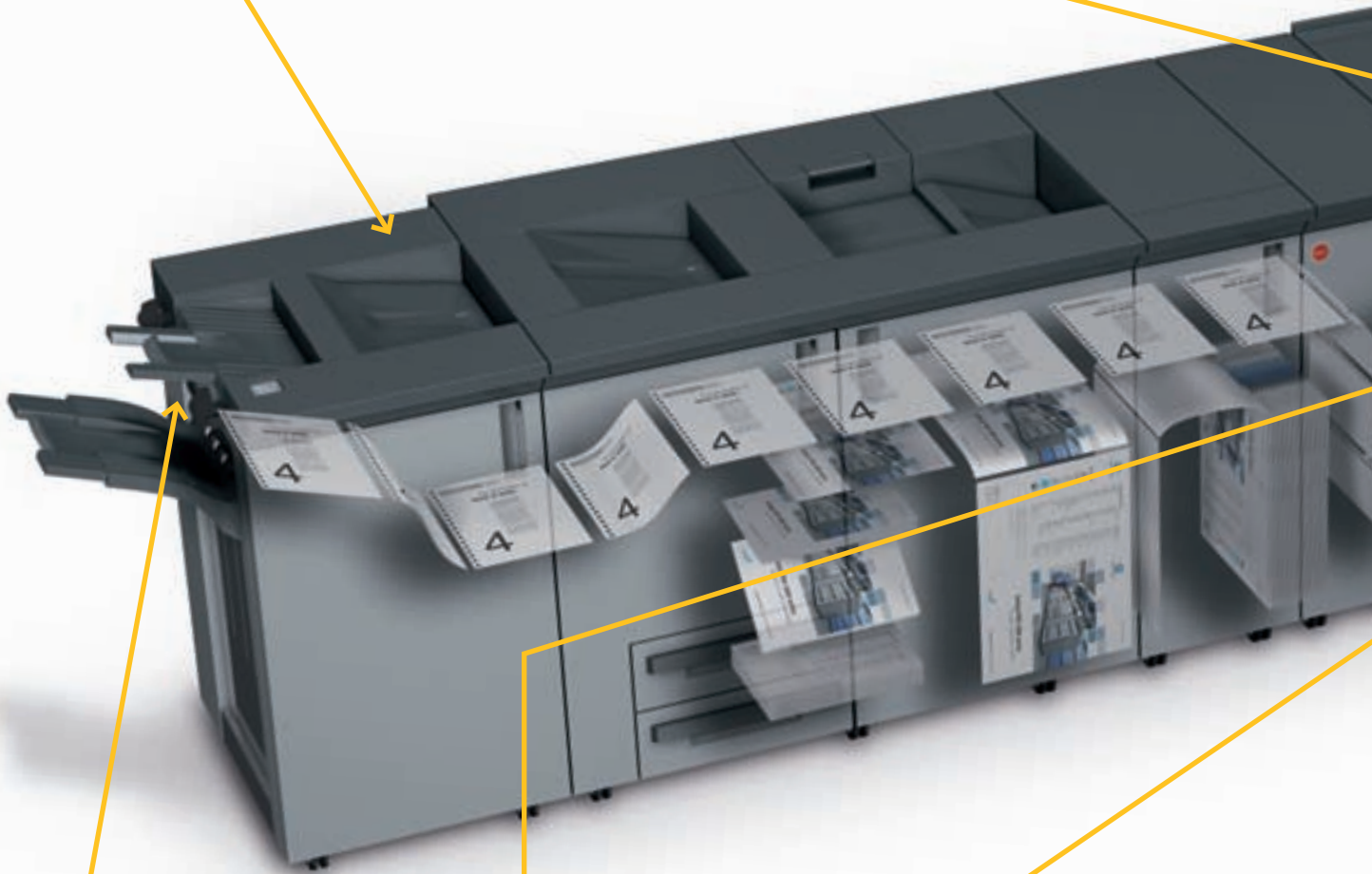
Mehr als 40 Systemkonfigurationen erlauben eine umfangreiche und professionelle Weiterverarbeitung der Drucke und die Produktion kompletter Dokumente mit Broschüren- und Heft-Finishing

## Zuschießen vorgedruckter Farbseiten

bis zu 5.000 vorgedruckte Bogen aus drei mit Vakuum-Feed-Technologie ausgestatteten Kassetten, weitere 1.000 Bogen aus den zwei Kassetten der Falz- & Locheinheit\*

## Glättungseinheit

Absolute ebene Papierausgabe für maximalen Komfort und Genauigkeit bei der Weiterverarbeitung mit Offline-Finishing-Geräten



## Maximaler Output\*

Papierausgabekapazität: bis zu 10.000 Bogen

## Brillante Bildqualität

Druckauflösung von 1.200 dpi in Kombination mit 256 Graustufen in jeder Form von Rasterung und Rasterfrequenz

## Innovative Transportband-Technologie

Optimierte Papierführung für noch glattere Übergänge, die Verwendung von hohen Grammaturen und Mixed-Media-Druck in voller Geschwindigkeit

\*optional

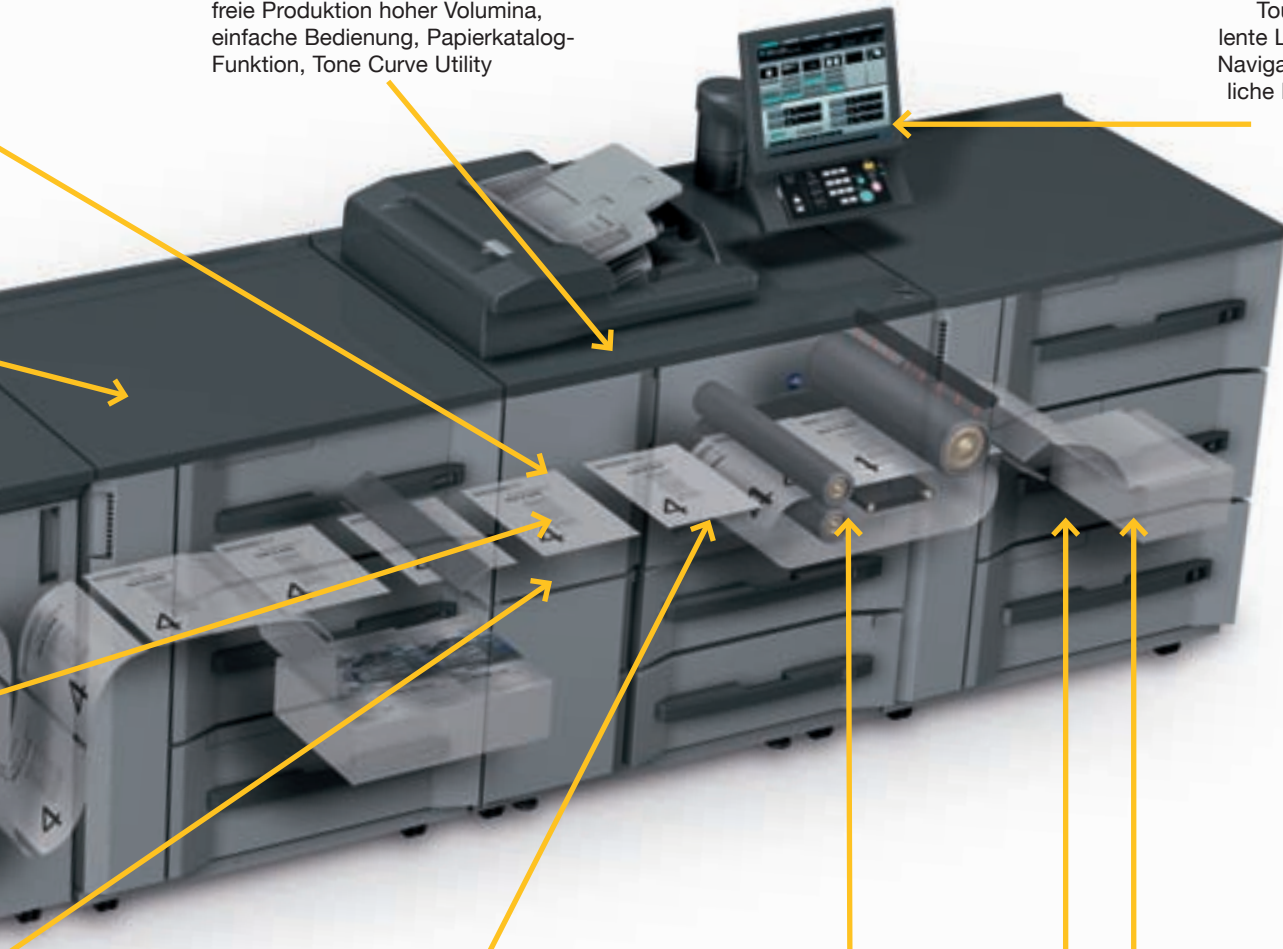


### High Performance Controller

außergewöhnliche RIP- und Druckleistung für die unterbrechungsfreie Produktion hoher Volumina, einfache Bedienung, Papierkatalog-Funktion, Tone Curve Utility

### Bedienerfreundliche Menüführung

über den 38cm-Farb-Touchscreen: exzellente Lesbarkeit, leichte Navigation und wesentliche Informationen auf einen Blick



### Hochwertiger Simitri®-Polymerisationstoner

Niedrige Fixiertemperatur, höhere Medienvielfalt, bessere Beständigkeit

### High-End-Entwicklungseinheit

Hervorragende Druckqualität und maximale Stabilität dank verbessertem Dmax (maximaler Dichtewert) und Toneranteilmessung über TCR-Sensor

### Papierheizung\*

ermöglicht größere Medienflexibilität besonders bei beschichteten Medien

### Papiervorrat

Bis zu 14.000 Bogen, Formate von A5-SRA3, benutzerdefinierte Formate bis zu 324 x 463 mm, Grammaturen von 40-350 g/m<sup>2</sup>

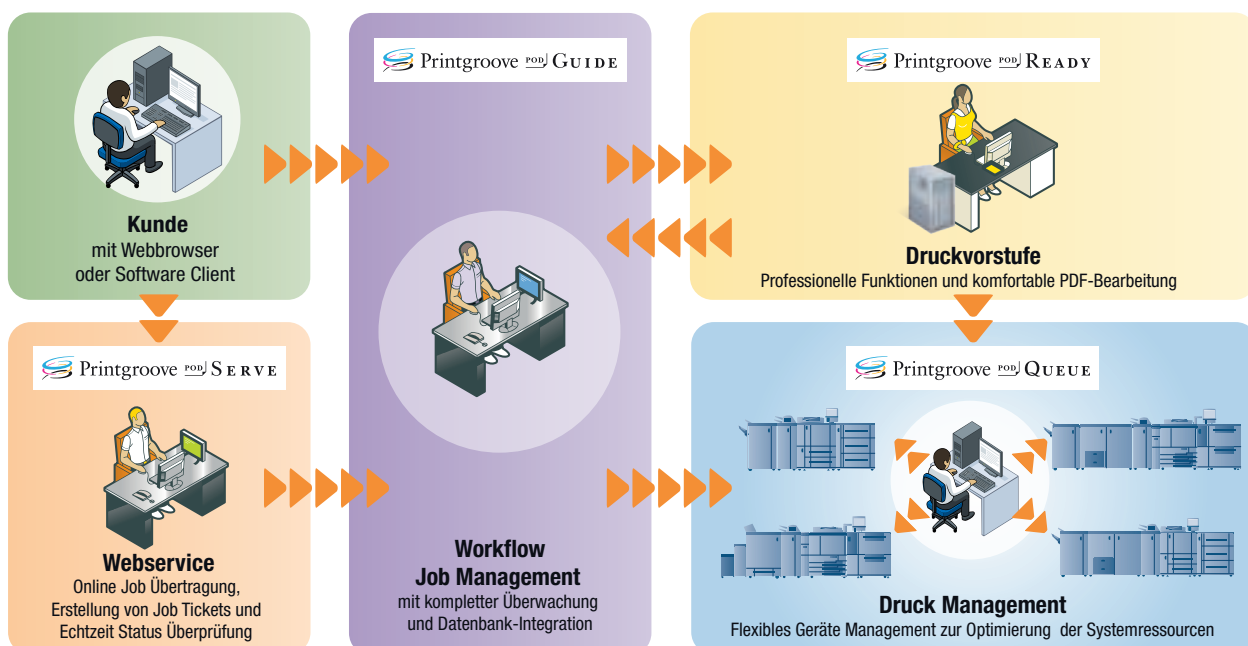
# Lösungen für integrierte Workflows

Konica Minolta steht nicht nur für Digitaldruck-Systeme, sondern entwickelt und implementiert auch individuelle Lösungen für Workflow-Management und Prozessautomatisierung. Um Zeit und Geld einzusparen und die Rentabilität zu erhöhen, können beispielsweise SW- und Farbproduktionssysteme zu integrierten Ausgabelösungen verbunden, schlanke und automatisierte Druckworkflows eingerichtet sowie vollständig automatisierte Produktionsprozesse (von der Angebotserstellung bis zum Versand und zur Rechnungslegung) etabliert werden.

## ➔ Printgroove POD

Printgroove POD **optimiert Workflows, vereinfacht Produktionsprozesse** und verbessert mit seiner umfangreichen Funktionalität die Produktivität im gesamten Produktionsablauf. Mit Printgroove POD sind Druckdienstleister in der Lage, ihre **individuellen Workflows beliebig zu konfigurieren**, können so viele Produktionsschritte wie nötig integrieren und sogar nicht gedruckte Produkte in das fertige Kundenprodukt mit einbeziehen.

In nahtloser Integration mit Konica Minoltas bizhub PRO Systemen bildet die Printgroove POD Software Suite die perfekte Produktionslösung zur **Optimierung der Produktionseffizienz**, die die bizhub Farb- und SW-Systeme versprechen.





## ➔ MicroPress

MicroPress übernimmt das **zentrale Druckmanagement**. Es verbindet bis zu 12 Drucksysteme, so dass die Druckjobs intelligent auf diese Systeme verteilt werden können. MicroPress beinhaltet Document Make-Ready, Print Output Management, Print Monitoring, Cluster Printing und Colour Splitting. Vielfältige Eingangsdaten werden verarbeitet, eine einheitliche, grafische Benutzeroberfläche (GUI) auf allen Maschinen und Diensten sorgt für Kompatibilität, exzellente Qualität, maximale Produktivität, einfache Bedienung und umfassende Kostenkontrolle.

## ➔ Printgroove JT

Die Printgroove JT Software Suite bietet einen **effektiven, schlanken und zuverlässigen Druckworkflow**. Druckjobs werden schnell verarbeitet und manuelle Eingriffe minimiert. Printgroove JT kombiniert die Effektivität des zentralen Druckens mit den Vorteilen eines Job-Ticket-gesteuerten Druckworkflows. Durch Icon-basierende GUIs ist Printgroove JT intuitiv und einfach zu bedienen, bietet aber volle Flexibilität für die zu verarbeitenden Jobs und ist dabei vollkommen applikationsunabhängig.

Status	Job Name	User	Date/Time	Copies	Size	Pages	Checked On
Held	SmallBooklet 0105km	Administrator	16/11/2005 23:05	1	40MB	36	
Held	BigBooklet 0105km	Administrator	16/11/2005 0:06	1	59MB	112	
Printed	BigBooklet 0105km	Administrator	16/11/2005 0:08	1	73MB	150	
Held	SmallBooklet 0105km	Administrator	16/11/2005 0:21	1	21MB	36	
Held	MiniBooklet 0105km	Administrator	16/11/2005 0:27	1	77MB	160	
Printed	1CAAnnual 0105km	Administrator	16/11/2005 4:15	1	10MB	16	

PrintStation Manager

➔ Konfigurationen

➔ Engine Messages

Geräteinformationen

➔ WT Status

Gerätestatus

PrintStation Manager

➔ General Information

Server Name: PPG-MP1  
 PSM Version: Version 2.0, Build 7168

CPU

0 25 50 75 100

Total 512.00 GB Available 148.27 GB

Memory

0 25 50 75 100

Total 512.00 MB Available 325.00 MB

Allgemeine Informationen

# Systemoptionen bizhub PRO 1051/1200/1200P



## Haupteinheit

Eine Vielzahl moderner Funktionen ermöglicht die Produktion perfekter Dokumentenformate:

- Kombinieren von Einzel- und Doppelseiten in einem Dokument mit der Mixplex-Funktion
- Einzelne Papiertypen aus unterschiedlichen Kassetten mit Mixmedia-Funktion
- Automatischer Schön- und Widerdruck



Einseitiges Drucken



Doppelseitiges Drucken



Mixplex



Mixmedia



Mixmedia/Mixplex kombiniert



Nachfüllen v. Papier, Toner während des Betriebs



## Großraumpapiermagazine PF-702 und PF-703

Drei Papiermagazine für bis zu 5.000 bzw. 6.000 Bogen

- Verarbeitung von Medien zwischen 40 und 350 g/m<sup>2</sup>
- Alle Papierformate können aus jedem Magazin eingezogen werden
- Verwendung als alternative Großraum-Zuschießeinheit (nur PF-703)
- große Mengen farbig vorgedruckter Bogen können in laufende Druckjobs eingeschossen werden



Einlegen farbiger Bogen



Berichte mit farbigem Deckblatt



Mixmedia



Mixmedia/Mixplex kombiniert



## Glättungseinheit RU-506

Gewährleistet Finishing mit einer Druckgeschwindigkeit von bis zu 120 Seiten

- wendet aus der Großraum-Zuschießeinheit (PI-PFU) zugeführte Bogen
- Drehen von gestanzten Bogen



## Broschürenfinisher SD-506

Beschleunigt die Produktion von Prospekten, Broschüren, Katalogen und anderen Marketingmaterialien

- Erstellung von bis zu 200 Seiten starken Broschüren, inkl. Bildverschiebung und Frontbeschnitt
- Mehrfach- und mittiges Falzen für bis zu 5 Bogen beschleunigt das Erstellen von Mailings
- Unterbrechungsfreie Produktion ohne Stillstandszeiten



Einlegen farbiger Bogen



Einlegen farbiger Deckbogen



Beschneiden



Erstellen von Broschüren



Mittiges Falzen mehrerer Bogen



Mittiges Falzen mehrerer Bogen



## Spirallocheinheit GP-501

Lochoption für Spiralbindung bei voller Systemgeschwindigkeit

- austauschbare Formensätze für die gängigsten Bindungssysteme
- Drahtbindung und Kunststoff-Spiralbindung



Spiralisieren



## Falzeinheit FD-503

Vereinfacht die Produktion von Mailings u. Flyern, optimal in Kombination mit Broschüren- u. Heft-Finisher

- ➔ Sechs verschiedene Falzarten
- ➔ Heften und Lochen von 2 und 4 Löchern ohne Einschränkung der Produktivität
- ➔ Zuschießen vorgedruckter Bogen und Deckblätter



Einlegen farbiger Bogen



Einlegen farbiger Deckbogen



Mixmedia



Vierfachlochen



Zweifachlochen



Z-Falzen



Mittiges Falzen mehrerer Bogen



Mehrfachfalzen v. Briefen nach außen



Mittig Falzen



Erstellen von Fensterfalzen



Doppelparalleles Falzen



## Stapleinheit LS-505

Optimiert die Integration von vorhandenen Offline-Finishing-Geräten

- ➔ Papier-Stapleinheit für den direkten Transfer zu Finishing-Stationen in der Nähe der Produktionslinie
- ➔ Stapelkapazität: bis zu 5.000 Bogen



Trolley-Stapler



Versetzte Ausgabe



## Stapel- und Heftleinheit FS-521

Heften in mehreren Positionen, ideal für die Produktion von Handbüchern und umfangreichen Dokumenten

- ➔ Heften von bis zu 100 Bogen mit variabler Länge der Heftklammern ohne Einschränkung der Produktivität
- ➔ Automatisches versetztes Sortieren und Gruppieren
- ➔ Ausgabekapazität für bis zu 3.000 Bogen



Eckheften



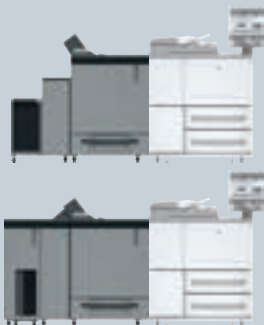
Blockheften



Heften mit variabler Klammerlänge



Automatisch versetztes Heften



## Perfect Binder PB-502, PB-503

Integriert die Heißklebetechnologie in einen vollautomatisierten Produktions- und Bindungsprozess

- ➔ Onlineproduktion von perfekt gebundenen Büchern aller Art
- ➔ Einfügen Z-gefalteter Blätter und Zuschießen vorgedruckter farbiger Innenseiten & Deckblätter
- ➔ Binden von Büchern und Broschüren mit einer Dicke von bis zu 30 mm; Heißschmelz-Klebetechnik
- ➔ Prozessinternes, automatisches Zuschneiden von Deckblättern; Deckblattkassette für bis zu 1.000 Bogen



Perfect Binder



Z-Falten mit dem Perfect Binder



Einlegen farbiger Umschläge



Einlegen farbiger Blätter



Trolley-Stapler mit PB-503

# bizhub PRO 1051/1200/1200P

## Konfigurationsbeispiele



D S F

**D** Falzeinheit FD-503 **S** Broschürenfinisher SD-506 **F** Stapel- und Hefteneinheit FS-521  
Max.: BxTxH: 4.632 x780x1.233mm



D L L

**D** Falzeinheit FD-503 **L x2** Stapeleneinheit LS-505  
Max.: BxTxH: 8.174x780x1.233mm



L S P

**L** Großraumkassette LS-505 **S** Broschürenfinisher SD-506 **P** Perfect Binder PB-502  
Max.: BxTxH: 9.386x780x1.233mm



G L F

**G** Spiralisiereneinheit GP-501 **L** Stapeleneinheit LS-505 **F** Stapel- und Hefteneinheit FS-521  
Max.: BxTxH: 6.443x780x1.233mm



G S F

**G** Spiralisiereneinheit GP-501 **S** Broschürenfinisher SD-506 **F** Stapel- und Hefteneinheit FS-521  
Max.: BxTxH: 8.594x780x1.233mm



L L F

**L x2** Stapeleneinheit LS-505 **F** Stapel- und Hefteneinheit FS-521  
Max.: BxTxH: 7.756x780x1.233mm



D S B F

**F** Stapel- und Hefteneinheit FS-521 **B** Perfect Binder mit Trolley-Stapler PB-503 **S** Broschürenfinisher SD-506 **D** Falzeinheit FD-503  
Max.: BxTxH: 10.049x780x1.233mm



# Technische Daten

## Drucken

### **bizhub PRO 1051**

#### **Druckgeschwindigkeit A4**

Bis zu 105 Bogen/Minute  
Bis zu 6.300 Bogen/Stunde

#### **Druckgeschwindigkeit A3**

Bis zu 60 Bogen/Minute  
Bis zu 3.600 Bogen/Stunde

### **bizhub PRO 1200/P**

#### **Druckgeschwindigkeit A4**

Bis zu 120 Bogen/Minute  
Bis zu 7.200 Bogen/Stunde

#### **Druckgeschwindigkeit A3**

Bis zu 70 Bogen/Minute  
Bis zu 4.200 Bogen/Stunde

#### **Druckauflösung**

1.200 x 1.200 dpi

#### **Graustufen**

Bis zu 256 Halbtöne

## Kopieren

### **bizhub PRO 1051**

#### **Kopiergeschwindigkeit A4**

Bis zu 105 Kopien pro Minute  
Bis zu 6.300 Kopien pro Stunde

#### **Kopiergeschwindigkeit A3**

Bis zu 60 Kopien pro Minute  
Bis zu 3.600 Kopien pro Stunde

### **bizhub PRO 1200**

#### **Kopiergeschwindigkeit A4**

Bis zu 120 Kopien pro Minute  
Bis zu 7.200 Kopien pro Stunde

#### **Kopiergeschwindigkeit A3**

Bis zu 70 Kopien pro Minute  
Bis zu 4.200 Kopien pro Stunde

#### **Kopierauflösung**

Max.: 600 x 600 dpi

#### **Graustufen**

256 Halbtöne

#### **Erste Kopie**

**bizhub PRO 1051**  
weniger als 3,0 Sek. (A4 LEF)

**bizhub PRO 1200**  
weniger als 2,8 Sek. (A4 LEF)

#### **Zoom**

25 – 400 % in 0,1 % Schritten

#### **Mehrfachkopien**

1 – 9.999

## Controller

#### **Typ**

Integrierter Controller

#### **Prozessor**

Pentium M 2.0 GHz

#### **Arbeitsspeicher (RAM)**

2 GB

#### **Festplatte (HDD)**

160 GB oder mehr

#### **Schnittstelle**

Ethernet (10/100/1.000-Base-T)  
IPv6

#### **Seitenbeschreibungssprachen**

PCL 5e/XL (PCL 6), Adobe PS 3, TIFF, PDF

#### **Druckertreiber**

Windows Vista (32/64),  
Windows 2000/XP/Server 2003  
Mac OS 10.2, 10.4, 10.5

## Scanner

#### **Scangeschwindigkeit A4**

Bis zu 105 Originale pro Minute  
Bis zu 6.300 Originale pro Stunde

#### **Scangeschwindigkeit A3**

Bis zu 60 Originale pro Minute  
Bis zu 3.600 Originale pro Stunde

#### **Scanauflösung**

1200dpi/600dpi/400dpi/300dpi/200dpi

#### **Scanmodi**

TWAIN Scan  
Scan-to-HDD  
Scan-to-FTP  
Scan-to-SMB  
Scan-to-E-Mail

#### **Scanformate**

PDF, TIFF, secured PDF, XPS

## System

#### **Papiergewicht**

40 - 350 g/m<sup>2</sup>

#### **Duplexeinheit**

Fortlaufend, ohne Ablage

#### **Papierformate**

A5 bis A3+ (SRA3)  
Min. 182 x 139 mm  
Max. 324 x 463 mm

#### **Maximaler Druckbereich**

314 x 460 mm

#### **Papierzufuhrkapazität**

Maximum: 14.000 Bogen  
Hauptmagazin: bis zu 3.000 Bogen  
PF-702: bis zu 6.000 Bogen  
PF-703: bis zu 5.000 Bogen

#### **Maximale Papierausgabekapazität**

Großraumstapelablage auf Trolley:  
10.000 Bogen  
Stapelablage: 3.000 Bogen  
Pro Nebenablage: 200 Bogen

#### **Aufwärmzeit**

Weniger als 480 Sek.

#### **Abmessungen Haupteinheit**

BxTxH: 988x780x1.233 mm

#### **Gewicht Haupteinheit**

Ca. 375 kg



Simitri



Alle technischen Daten zur Papierkapazität beziehen sich auf A4-Papier mit 80 g/m<sup>2</sup>. Alle technischen Daten zur Scan-, Kopier- und Druckgeschwindigkeit beziehen sich auf A4-Papier im Querformat, das im Mehrseiten-/Simplex-Modus gescannt, kopiert und gedruckt wird. Einige der Produktabbildungen enthalten optionales Zubehör. Konica Minolta haftet nicht für die fehlerfreie Angabe von Preisen und technischen Daten. Technische Änderungen ohne besondere Ankündigung vorbehalten. Microsoft, Windows und das Windows-Logo sind Markennamen oder eingetragene Warenzeichen der Microsoft Corporation in den Vereinigten Staaten bzw. in anderen Ländern. Alle anderen Marken- und Produktnamen sind Markennamen oder eingetragene Warenzeichen der jeweiligen Hersteller und werden hiermit als solche anerkannt.



KONICA MINOLTA

The essentials of imaging

## Ihre **Vorteile** auf einen Blick

- maximale Produktivität mit bis zu 120 Bogen pro Minute
- konkurrenzlose Druckqualität für höchste Kundenzufriedenheit
- niedrige Seitenpreise durch hohe Effizienz
- herausragende Medienvielfalt (bis zu 350 g/m<sup>2</sup>) und große Vielfalt an Finishing-Optionen
- modulare Bauweise und individuelle Konfigurationen
- maximale Systemverfügbarkeit durch iCARE Ferndiagnose
- bestes Service mit über 30 Produktionsdruck-Spezialisten an 7 Standorten österreichweit



**scale**<sup>up</sup>

**bizhub PRO 1051 bizhub PRO 1200 bizhub PRO 1200P**

**Konica Minolta  
Business Solutions Austria GmbH**

Amalienstraße 59–61  
1130 Wien  
Tel.: +43 (0)1 87 882–0  
Fax: +43 (0)1 87 882–112

[www.konicaminolta.at](http://www.konicaminolta.at)  
[at.marketing@konicaminolta.at](mailto:at.marketing@konicaminolta.at)

Waldeggstraße 10  
A-4020 Linz  
Tel.: +43 (0)732 600 611  
Fax: +43 (0)732 600 611-32

Vogelweiderstraße 49  
A-5020 Salzburg  
Tel.: +43 (0)662 879 436-0  
Fax: +43(0)662 879 430

Langer Weg 19  
A-6020 Innsbruck  
Tel.: +43 (0)512 33 666-0  
Fax: +43(0)512 33 666-25

Roßmähder 3  
A-6850 Dornbirn  
Tel.: +43 (0)572 23 666  
Fax: +43(0)572 29187

Schmiedlstraße 1  
A-8042 Graz  
Tel.: +43 (0)316 715 666  
Fax: +43(0)316 715 666-29

Hans-Sachs-Straße 30  
A-9020 Klagenfurt  
Tel.: +43 (0)463 50 666  
Fax: +43 (0)463 50 666-16