



KONICA MINOLTA

The essentials of imaging



OFFERING  
THE SKILLS  
TO WIN

# **bizhub 222/282/362**

Die Kompaktklasse für Schwarz-Weiß

Office-Systeme bizhub 222/282/362

[www.konicaminolta.at](http://www.konicaminolta.at)



# Kompakt, effizient und multifunktional

Effizientes Drucken und Kopieren, innovative Kommunikationsmöglichkeiten und praktische Zusatzfunktionen: Die bizhub 222/282/362 erfüllen alle Anforderungen von kleinen und mittleren Abteilungen, z. B. Buchhaltung, Controlling, Personal oder Logistik und Lagerhaltung. Außerdem sind sie äußerst sparsam: von besonders niedrigen Seitenpreisen durch den geringen Tonerverbrauch über höchste Energieeffizienz bis zur platzsparenden, kompakten Bauweise.

- Mit einer Geschwindigkeit von **22/28/36 Schwarz-Weiß-Seiten pro Minute** stehen für kleine und mittlere Druckvolumina jederzeit genügend Leistungsreserven zur Verfügung.
- Mehr als nur kopieren und drucken: Die bizhub 222/282/362 vereinen **sämtliche Office-Funktionalitäten in einem Gerät**. Neben innovativen Druck- und Kopierfunktionen zeichnen sich die kompakten Systeme durch eine leistungsfähige Scaneinheit und eine optionale Faxfunktion aus. Für die Endverarbeitung stehen **unterschiedliche Finishing-Optionen** zur Auswahl.
- **Geringer Tonerverbrauch, robuste Bauweise und höchste Energieeffizienz ermöglichen besonders niedrige Betriebskosten.** Dank der kompakten Abmessungen ist auch die benötigte Stellfläche gering.
- Die bizhub 222/282/362 machen in jedem Büro eine gute Figur. Nicht nur dank des eleganten **Infoline-Designs** – sondern auch durch Innovationen wie dem **automatischen Fernwartungssystem iCARE** sowie **neuesten Kommunikations-, Sicherheits- und Controllertechnologien**.

## Konfigurationen mit System



**bizhub** mit  
Zusatzkassetten



**bizhub** mit  
Zusatzkassetten  
und integr. Finisher



**bizhub** mit  
Zusatzkassetten,  
integr. Finisher u.  
Broschürenaufsatz



**bizhub** mit Großraum-  
kassette, Postfächern u.  
Heftfinisher



# Ein bizhub – unbegrenzte Möglichkeiten



## Ihre Vorteile im Detail

### ➔ Mehr Effizienz im Büroalltag

- Mit 22/28/36 Seiten pro Minute optimal für kleine bis mittlere Teams und Arbeitsgruppen geeignet
- Günstiger Seitenpreis dank geringem Toner-Verbrauch
- Digitale Scan- und Fax-Kommunikation spart Druck- und Telefonkosten
- Benutzerkonten für die Kontrolle der Kosten und Zugriffsrechte

### ➔ Einfach & multifunktional

- Kopieren, Drucken, Scannen und Faxen mit einem Gerät
- Zahlreiche Endverarbeitungs-Optionen
- Intuitive Bedienung über Farb-Touchscreen

### ➔ Mit Sicherheit kompatibel

- WHQL-zertifizierter Windows-Treiber sowie Unterstützung von Macintosh-, UNIX/Linux- und Citrix-Umgebungen
- Unterstützung von Windows Active Directory für das Benutzermanagement
- Standardmäßige 10/100-Base-T-Ethernet-Netzwerkschnittstelle
- Innovative Sicherheitsfunktionen

### ➔ Beeindruckende „Soft Skills“

- Flexibel positionierbar dank geringer Geräuschentwicklung und kompakten Abmessungen
- Umweltschonend durch niedrigen Energieverbrauch („Energy Star“)
- Elegantes Infoline-Design – auch optisch eine Bereicherung für jedes Büro

**Individuelle Endverarbeitung\***

Verschiedene Finisher erlauben eine umfangreiche Medienverarbeitung

**Einheitlicher Druckertreiber\***

für alle Druckersprachen, z. B. PCL und PostScript

**Hochwertiger Simitri®-Polymerisationstoner**

Niedrigere Fixiertemperatur, höhere Medienvielfalt, bessere UV-Beständigkeit

**Sicherheitsfunktionen**

IP-Filter, Kennwortschutz, Datenverschlüsselung, E-Mail-Verschlüsselung von PDF-Scan- und Druckdateien

**Duplex-Einheit**

für beidseitigen Druck





**Schnelles Scannen**  
mit bis zu 70 Seiten/Min.

**Umfangreiche Faxfunktionen\***  
E-Mail-Weiterleitung, Speichern  
auf Benutzerkonten oder dem PC,  
Faxen über das Internet oder vom PC

**Bedienerfreundliche Menüführung**  
über einen großen LCD-Touchscreen:  
exzellente Lesbarkeit, leichte Navigation,  
wesentliche Informationen auf einen Blick

**Einzigartige Boxfunktionen\***  
Bis zu 1.000 einzelne  
Benutzerboxen

**Stapeleinzug**  
Klebeetiketten, OHP-Folien  
Papiergrammaturen  
bis zu 201 g/m<sup>2</sup>

**Papiervorrat**  
Bis zu 7.600 Blatt (optional)  
A5-A3 und Sondergrößen  
60-90 g/m<sup>2</sup>

**\* Optional**



# Intelligente Funktionen, einfach zu bedienen

## → Kopieren und Drucken

Mit einer Druck- und Kopiergeschwindigkeit von **22/28/36 Seiten pro Minute** sind die bizhub 222/282/362 ideal für kleine und mittlere Teams und Abteilungen. Der leistungsstarke **Emperon-Controller** sorgt für eine rasche Verarbeitung der Druckdaten. Dank Unterstützung von **PCL 5e/6 und PostScript 3** sind die bizhub **mit allen gängigen Betriebssystemen kompatibel**. Der erweiterbare 192-MB-Speicher ermöglicht vielseitige Druck- und Kopierfunktionalitäten, beispielsweise Mixplex oder N-up. Die optionale 40-GB-Festplatte erweitert den Seitenspeicher und ermöglicht interessante Zusatzfunktionen wie Wasserzeichen- und Stempeldruck sowie Bildüberlagerung.

## → Enorme Scangeschwindigkeit

Die bizhub 222/282/362 verfügen über eine außerordentlich schnelle und komfortable Scanfunktion. Über den optionalen Dokumenteneinzug können **mehrseitige Originale mit bis zu 70 Seiten pro Minute vollautomatisch gescannt** werden. Dank integrierter Netzwerkkarte ist zentrales Scannen zu jedem Ziel möglich: **Scan-to-E-Mail, -FTP und -SMB** sind Standard. LDAP-Unterstützung mit direktem Zugriff auf die firmeninterne E-Mail-Datenbank macht die Scanfunktionalität noch produktiver. Mit der optionalen Festplatte ist auch **TWAIN-Scan** sowie das Scannen in jede TWAIN-kompatible Softwareanwendung möglich.

## → Komfortables Faxen

Nach wie vor ist die Faxkommunikation in vielen Unternehmen der beste Weg, Informationen zu übermitteln. Deshalb gibt es für die bizhub 222/282 /362 eine optionale **Super-G3-Faxerweiterung** mit vielen komfortablen Faxfunktionen, beispielsweise bis zu 540 Zielwahltasten, bis zu 300 Rundsendestationen sowie schnelle Speicherübertragung, Faxweiterleitung und Speicherempfang. Besonders praktisch ist der **Faxempfang direkt am PC**, da somit nicht mehr jedes Fax ausgedruckt werden muss.

## → Echte Medienflexibilität

Neben den Formaten **A6 bis A3** verarbeiten bizhub 222/282/362 eine große Auswahl an Papierqualitäten sowie **Grammaturen von 50 bis 210 g/m<sup>2</sup>**. Dank eines **Standardpapiervorrats von 1.150 Blatt** (erweiterbar auf bis zu 3.650 Blatt) und der Möglichkeit, Papier und Toner während des Betriebs nachzufüllen, sind auch bei umfangreichen Jobs und größeren Druckvolumina keine Unterbrechungen erforderlich.

## → Flexible Endverarbeitung

Die bizhub 222/282/362 beeindrucken mit verschiedensten Endverarbeitungsmöglichkeiten: Der praktische **Postfach-Finisher** trennt zuverlässig die Ausdrucke mehrerer Nutzer. Im **Heft-Finisher** lassen sich Drucke und Kopien nicht nur an verschiedenen Positionen heften, sondern auch Lochen. Außerdem können automatisch komplette **Broschüren mit Mittelfalz und Sattelheftung** ausgegeben werden.



## → Einfache Bedienung

Dank eines **großen LCD-Displays mit Touchscreen** und einer besonders userfreundlichen Menüstruktur sind **sämtliche Funktionen schnell und komfortabel abrufbar**. So bleibt auch im hektischen Büroalltag Zeit für wichtigere Aufgaben.

## → Praktische Boxfunktion

Die einzigartige Boxfunktion ermöglicht die **Archivierung und Verwaltung häufig benutzter Dokumente – schnell und unkompliziert**. Auf der optionalen Festplatte können bis zu 1.000 Boxen eingerichtet und mit individuellen Zugriffsrechten versehen werden. Die Boxen bieten den sofortigen Zugriff auf jedes dort abgelegte Dokument und machen damit die **Verteilung und gemeinsame Verwendung von Informationen höchst komfortabel**. Mit dem PageScope Box Operator kann auf die gespeicherten Dokumente direkt vom PC aus zugegriffen werden. Dank Miniaturansicht der Dateien ist eine schnelle Suche gewährleistet.

## → Sicherheit und Zugriffskontrolle

- Die Funktion **„Vertrauliches Drucken“** verlangt vom Anwender die Eingabe seines Passworts direkt am bizhub – erst dann erfolgt der Ausdruck. So wird vermieden, dass vertrauliche Dokumente im Ausgabefach des Systems liegen und eventuell in falsche Hände geraten.
- Die **interne Festplatte** des Systems kann **passwortgeschützt** werden. Damit lassen sich der unerlaubte Ausbau, das Auslesen von Daten und sonstiger Missbrauch der Festplatte und ihrer Inhalte effektiv verhindern.
- Durch Überschreiben der Festplatte sind **alle jemals auf der internen Festplatte gespeicherten Informationen zuverlässig gegen Missbrauch geschützt**. Verschiedene Möglichkeiten des Überschreibens gespeicherter und temporärer Daten stehen zur Verfügung. Außerdem kann der gesamte Festplatteninhalt gelöscht werden, bevor die Festplatte entsorgt wird.
- Mittels eines IP-Filters kann der Administrator den **Zugriff auf einzelne Ausgabesysteme auf bestimmte Nutzer oder Anwendergruppen beschränken**. Der nicht autorisierte Zugriff auf Konfigurations- und Netzwerkeinstellungen wird so verhindert.



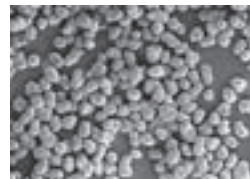
## Green IT – umweltschonend und energieeffizient

Sparsam sind die bizhub 222/282/362 nicht nur beim Toner, sondern auch in puncto Energieverbrauch. Dafür wurden sie mit dem **Energy Star** prämiert. Der **Blaue Engel** unterstreicht zusätzlich die grüne Ader der bizhub Systeme: Er steht für **geringe Belastung der Innenraumluft durch Schadstoffe, niedrigen Energiebedarf in Leerlaufzeiten und geringe Geräuschentwicklung**.

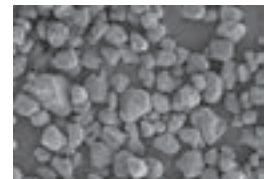


## Polymerisationstoner Simitri®

Durch die extrem kleinen, einheitlich geformten Partikel des von Konica Minolta entwickelten Toners Simitri® lässt sich eine **exzellente Bildqualität** erreichen. Die ausgegebenen Dokumente zeichnen sich durch **gestochen scharfen Text und feinste Liniendarstellung** sowie durch ein **extrem haltbares Druck-Finish** aus. Die besonders niedrige Fixiertemperatur des Simitri®-Toners reduziert außerdem den Energieverbrauch während des Druckens erheblich.



Polymerisationstoner Simitri®



Konventioneller Toner

## iCARE – automatisches Service für maximale Produktivität



bizhub Multifunktions-Systeme übermitteln dank **eingebautem GSM-Modul** selbstständig **Zählerstände, aktuelle Fehlermeldungen und zukünftigen Wartungsbedarf**. So kann das Konica Minolta Service-Center **Störungen frühzeitig erkennen, proaktiv Problemlösungen anbieten** und das **Druckvolumen automatisch erfassen**. Systemausfälle und Administrationsaufwand werden damit auf ein Minimum reduziert. Das spart Zeit, Geld und Nerven.



# PageScope – Kosten und Produktivität immer im Griff

Die Überwachung von Multifunktions-Systemen und anderen Ausgabegeräten ist eine komplexe und sehr zeitintensive Aufgabe, insbesondere in mittelständischen und größeren Unternehmen. Kosten müssen prompt abrufbar sein und die Geräte auf Leistung und Verfügbarkeit hin überwacht werden.

Der **PageScope Account Manager** ist eine webbasierte Anwendung, mit der Zählerstände von mehr als 1.000 Geräten erfasst werden können. Jede einzelne Kopie, jeder Scan, jeder Ausdruck und jedes Fax werden analysiert und in Berichten übersichtlich zusammengefasst.

Mit dem **PageScope Net Care Device Manager** werden die **Verfügbarkeit und die Leistung aller registrierten Ausgabegeräte überwacht**. Von der so erzielbaren höheren Produktivität der Geräte profitieren alle Mitarbeiter. Weiters können über eine Webschnittstelle Netzwerkeinstellungen und Gerätedetails schnell und einfach konfiguriert werden.

Durch den **modularen Aufbau** ist PageScope Enterprise besonders flexibel. Die beiden Module können einzeln verwendet oder miteinander kombiniert werden. Auch die Integration in bestehende Plattformen (z. B. Active Directory) ist problemlos möglich.



## Individuelle Lösungen rund um Ihren bizhub



# Systemoptionen

## Finishing

JS-502  
**Zweifachablage**  
zur Trennung von  
verschiedenen Druckjobs



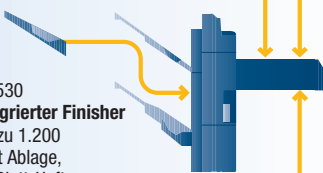
SD-507  
**Heft- und Falzeinheit**  
Mittelfalz und Sattelheftung  
max. 20 Broschüren



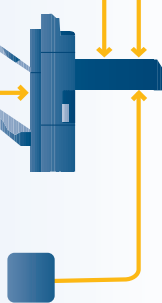
MT-502  
**Postfach-Finisher**  
4 Ablagefächer für  
je 125 Blatt A4



OT-602  
**Zusatzablage**  
für bis zu  
200 Blatt



FS-530  
**Integrierter Finisher**  
Bis zu 1.200  
Blatt Ablage,  
50-Blatt-Heftung



PK-501  
**Locheinheit**



Max. Platzbedarf (bizhub + Finishing):  
BxTxH: 1.537x710x1.500 mm

## Originaleinzug

DF-620  
**Originaleinzug**  
Automatischer  
Originaleinzug  
für bis zu 80 Originale



oder

## Originalabdeckung

OC-510  
**Originaldeckel**  
(Scannerdeckel) statt  
automatischem  
Originaleinzug



## Fax

FK-503  
**Fax-Kit**

ML-502  
**Multi-Line-Fax-Kit**  
2. Faxleitung

SP-501  
**Sendestempel-Kit**  
stempelt das Fax  
nach Versand



BxTxH: 677x710x718 mm

## System

SU-501  
**Netzwerk-Scan-Kit**  
Faxen/Scannen an IP-Adressen etc.  
(inkl. 32 MB)

HD-250  
**Festplatte**  
40 GB Speicherkapazität,  
Scan-to-Box/-HDD/-TWAIN,  
Bildüberlagerung etc.

EM-303/304/305  
**Speichererweiterung**  
32 MB/64 MB/128 MB

EK-502  
**Parallele Schnittstelle**  
für lokales Drucken

SC-504  
**Sicherheitschip** zur  
HDD-Verschlüsselung

## Papiervorrat



PC-108  
**Universalkassette**  
A5-A3, 1x500 Blatt,  
60-90 g/m<sup>2</sup>  
BxTxH: 578x600x301mm



PC-206  
**Universalkassette**  
A5-A3, 2x500 Blatt,  
60-90 g/m<sup>2</sup>  
BxTxH: 578x600x301mm



PC-407  
**Großraumkassette**  
A4, 2x1.250 Blatt,  
60-90 g/m<sup>2</sup>  
BxTxH: 578x600x301mm



DK-506  
**Unterschrank**  
Stauraum f. Papiervorrat  
BxTxH: 602x572x266 mm

## Finishing-Optionen



Eckheften



Heften mit  
2 Heftpositionen



Vierfach-  
Lochen



Doppelseitiges  
Drucken



Mixplex/Mixmedia  
kombiniert



Versetztes Sortieren



Kreuzweises  
Sortieren



Broschürenerstellung



# Technische Daten

## Kopieren

### Kopiersystem

Elektrofotografisches Lasersystem

### Tonersystem

Simitri™ Polymerisationstoner

### Druck-/Kopiergeschwindigkeit A4

Bis zu 22 Seiten/Min. (bizhub 222)

Bis zu 28 Seiten/Min. (bizhub 282)

Bis zu 36 Seiten/Min. (bizhub 362)

### Druck-/Kopiergeschwindigkeit A3

Bis zu 15 Seiten/Min. (bizhub 222)

Bis zu 17 Seiten/Min. (bizhub 282)

Bis zu 20 Seiten/Min. (bizhub 362)

### Duplexgeschwindigkeit A4

Bis zu 22 Seiten/Min. (bizhub 222)

Bis zu 28 Seiten/Min. (bizhub 282)

Bis zu 36 Seiten/Min. (bizhub 362)

### Erste Kopie A4

Nach ca. 5,3 Sekunden (bizhub 222)

Nach ca. 5,3 Sekunden (bizhub 282)

Nach ca. 4,8 Sekunden (bizhub 362)

### Aufwärmzeit

Ca. 24 Sekunden

### Kopierauflösung

600 x 600 dpi

### Graustufen

Bis zu 256 Halbtöne

### Mehrfachkopie

1-999, Unterbrechungsfunktion

### Originalformate

Max. DIN A3

### Zoom

25-400 % in 0,1 %-Schritten, Auto-Zoom

### Besondere Funktionen

Deck- und Trennblätter, Buchkopie, Bildwiederholung, Testkopie, Jobabruf, Bildüberlagerung, Wasserzeichen (mit opt. Festplatte)

## Drucken

### Druckauflösung

600 x 600 dpi

### Controllertyp

300 MHz

### Seitenbeschreibungssprachen

PCL6; PostScript 3

### Betriebssysteme

Windows NT4.0/2000/XP/XP64/VISTA/VISTA64;  
Windows Server 2000/2003/2003x64/Server2008;  
Macintosh OS X 10.2; 10.3; 10.4; OS X 10.4 Intel oder höher

### Druckerschriften

80 x PCL Latin

136 x PostScript 3 Emulation Latin

### Druckfunktionen

Mixmedia, Mixplex, „Easy Set“ Job-Programmierung; Bildüberlagerung; Wasserzeichen

## Scannen

### Scangeschwindigkeit

Bis zu 70 Originale/Min. (200 dpi über ADF)

Bis zu 41 Originale/Min. (600 dpi über ADF)

### Scanauflösung

Max.: 600 x 600 dpi

### Scanfunktionen

Netzwerk-TWAIN-Scannen (opt.); Scan-to-E-Mail/-FTP/-SMB;  
Scan-to-Box (opt.)

### Dateiformate

PDF, TIFF

### Scanadressen

540; LDAP-Unterstützung

## Faxen

### Kompatibilität

Super G3

### Faxübertragung

Analog, i-Fax, IP-Fax

### Faxauflösung

Max. 600 x 600 dpi (ultrafein)

### Kodierung

MH, MR, MMR, JBIG

### Modemgeschwindigkeit

Bis zu 33.600 bps

### Faxadressen

540

### Besondere Funktionen

Faxabruf (Polling); Senden aus dem Speicher;  
Faxempfang in E-Mail/SMB/Box

## Box

### Anzahl Boxen

Max. 1.000

### Boxtypen

Öffentlich, persönlich (geschützt mit Passwort oder Authentifizierung); vertrauliches Drucken

### Funktionen

Erneutes Drucken, Download, Weiterleitung

## System

### Speicher

192 MB Standard; max. 320 MB

### Systemfestplatte (optional)

40 GB

### Schnittstelle

10-Base-T/100-Base-TX Ethernet; USB 2.0;  
Parallel IEEE1284 (opt.)

### Netzwerkprotokolle

TCP/IP, IPX/SPX, AppleTalk (EtherTalk),  
SMB, LPD, IPP, SNMP, HTTP

### Automatischer Originaleinzug (opt.)

Bis zu 80 Originale; A5-A3; 35-128 g/m<sup>2</sup>

### Papierformate

A6-A3

### Grammaturen

50-210 g/m<sup>2</sup>

### Papierkapazität

Standard: 1.150 Blatt; max.: 3.650 Blatt

Kassette 1: 500 Blatt; A5-A3+; 60-90 g/m<sup>2</sup>

Individuelle Papierformate

Kassette 2: 500 Blatt; A5-A3; 60-90 g/m<sup>2</sup>

Stapelblatteinzug: 150 Blatt; A6-A3; 50-210 g/m<sup>2</sup>

Kassette 3 (optional): 500 Blatt; A5-A3; 60-90 g/m<sup>2</sup>

Kassette 3 + 4 (optional): 2x 500 Blatt; A5-A3; 60-90 g/m<sup>2</sup>

Großraumkassette (optional): 2.500 Blatt; A4; 60-90 g/m<sup>2</sup>

Autoduplex: A5-A3; 60-90 g/m<sup>2</sup>

### Finishing-Modi (optional)

Gruppieren u. Sortieren durch Versatz; Heften, Lochen,  
Mittelfalz, Broschürenfunktion; Separierung in Postfächer

### Papierausgabekapazität

Max. 200 Blatt (ohne Finisher)

Max. 1.200 Blatt (mit Finisher)

### Heftkapazität

50 Blatt

### Stromverbrauch

220-240 V / 50-60Hz;

Weniger als 1,47 KW (gesamtes System)

### Abmessungen (B x T x H)

677 x 710 x 718 mm

### Gewicht

Ca. 74 kg

## Sonstiges

### Sicherheit

ISO 15408 EAL3 (in Vorbereitung); IP-Filter;  
SSL-Netzwerkkommunikation; Benutzerauthentifizierung;  
Vertrauliches Drucken; Überschreiben der Festplatte;  
Verschlüsselung der Festplatte (optional)

### Abrechnung

Bis zu 100 Benutzerkonten; LDAP-Unterstützung

### Software

PageScope Net Care Device Manager

PageScope Data Administrator

PageScope Box Operator

PageScope Workware (Testversion)

Print Status Notifier

Simitri



Alle technischen Daten zur Papierkapazität beziehen sich auf A4-Papier mit 80 g/m<sup>2</sup>. Alle technischen Daten zur Scan-, Kopier- und Druckgeschwindigkeit beziehen sich auf A4-Papier im Querformat, das im Mehrseiten-/Simplex-Modus gescannt, kopiert und gedruckt wird. Einige der Produktabbildungen enthalten optionales Zubehör. Konica Minolta haftet nicht für die fehlerfreie Angabe von Preisen und technischen Daten. Technische Änderungen ohne besondere Ankündigung vorbehalten. Microsoft, Windows und das Windows-Logo sind Markennamen oder eingetragene Warenzeichen der Microsoft Corporation in den Vereinigten Staaten bzw. in anderen Ländern. Alle anderen Marken- und Produktnamen sind Markennamen oder eingetragene Warenzeichen der jeweiligen Hersteller und werden hiermit als solche anerkannt.



KONICA MINOLTA

The essentials of imaging

## Ihre **Vorteile** auf einen Blick

- Kopieren, Drucken, Scannen und Faxen – volle Office-Funktionalität in einem Gerät
- Besonders effizient dank geringem Tonerverbrauch, Kontrolle von Kosten und Zugriffsrechten
- Einfache Bedienung und praktischer Touchscreen
- Zuverlässiger Datenschutz dank der Konica Minolta Sicherheitsstandards
- Kompakt, energiesparend und umweltschonend
- iCARE Fernwartung reduziert Systemausfälle und Administrationsaufwand

OFFERING  
THE SKILLS  
TO WIN



**bizhub**

**Konica Minolta**  
Business Solutions Austria GmbH

Amalienstraße 59-61  
1130 Wien  
Tel.: +43 (0)1 87 882-0  
Fax: +43 (0)1 87 882-112

[www.konicaminolta.at](http://www.konicaminolta.at)  
[at.marketing@konicaminolta.at](mailto:at.marketing@konicaminolta.at)

Waldeggstraße 10  
A-4020 Linz  
Tel.: +43 (0)732 600 611  
Fax: +43 (0)732 600 611-32

Vogelweiderstraße 49  
A-5020 Salzburg  
Tel.: +43 (0)662 879 436-0  
Fax: +43 (0)662 879 430

Langer Weg 19  
A-6020 Innsbruck  
Tel.: +43 (0)512 33 666-0  
Fax: +43 (0)512 33 666-25

Roßmähder 3  
A-6850 Dornbirn  
Tel.: +43 (0)5572 23 666  
Fax: +43 (0)5572 29187

Schmiedstraße 1  
A-8042 Graz  
Tel.: +43 (0)316 715 666  
Fax: +43 (0)316 715 666-29

Hans-Sachs-Straße 30  
A-9020 Klagenfurt  
Tel.: +43 (0)463 50 666  
Fax: +43 (0)463 50 666-16